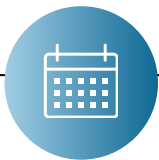
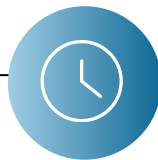


Gestión de Vetting Técnico para barcazas tanque Petroleras / Quimiqueras

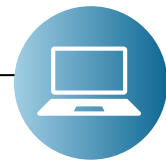
NIVEL AVANZADO



Días de clase:
Sábados



Horarios de clase:
09:00 a 12:00 H



Modalidad:
Virtual

Dirigido a:

Oficiales y a personal terrestre relacionado con la planificación y operación de buques y barcazas tanques petroleras, incluyendo personal de la gestión SGS, Superintendentes y/o Personal asociado al suministro de servicios o la ejecución de trabajos específicos para dichas unidades, que hayan realizado previamente el Curso de Seguridad en Buque y barcazas Tanque Petroleras NIVEL INICIAL.

INVERSIÓN:

1 (una) cuota de Gs. 600.000
Contado 10% de descuento

CONTACTO: +595 985 362 776

Objetivos del curso:

- Conocer en profundidad los Cuestionarios Sire OCIMF de Inspección de Barcazas y Tanques (BIQ)
- Conocer en profundidas los cuestionarios TMSA 2 y 3 DE "Auto-evaluación de Gestión" (OCIMF) y sus incumbencias.
- Planificar una inspección de pre-vetting para llevar a cabo en la flota y gestionar sus hallazgos.
- Planificar la gestión de una inspección vetting
- Responder a casos de inspección vetting (OCIMF)
- Ofrecer la metodología necesaria para llevar a cabo la formación de un Equipo de Trabajo relacionado con la gestión de vetting.
- Aportar el conocimiento de las exigencias legales, nacionales e internacionales que rigen las operaciones de buques y/o barcazas tanque en materia de seguridad laboral y operativa, y que son la base de referencia de las inspecciones de vetting.
- Establecer la relación productiva entre el sistema de gestión de la seguridad y la gestión de vetting asociadas.

Importante:

El contenido del presente curso cumple los lineamientos OCIMF requeridos para inspecciones Sire (vetting) y se encuentra acorde con el TMSA 3 para el nivel 2 y nivel 3.

Nota: OCIMF interpreta que una "persona con responsabilidad inmediata" incluye a TODOS los oficiales de guardia a cargo de las operaciones relacionadas con la carga, ya sea que el buque esté en el mar o en puerto. Esto involucra a los oficiales de Cubierta y de Máquinas del buque, y también puede incluir al bombero y a otros tripulantes si estos tienen tareas de supervisión directa de las operaciones de carga y cualquier otra persona con responsabilidad inmediata en la carga, descarga, cuidado en tránsito, manejo de la carga, limpieza de tanques u otras operaciones relacionadas con la carga de petróleo o productos químicos deberán poseer un certificado de formación avanzada para operaciones de buques tanque petróleo (STCW Reg V/1-1.3 (petroleros).

Composición del curso:

Competencia: Brindar los conocimientos avanzados necesarios para planificar y operar el buque y/o barcaza tanque petrolera en el nivel de gestión, así como para llevar a cabo tareas específicas relacionados con reparaciones y/o trabajos de mantenimiento en tanques de carga o lastre de dichas unidades.

Conocimientos, comprensión y aptitud: Formación teórico-práctica sobre los aspectos específicos de la operación e buque/barcaza tanque petrolera, incluyendo su diseño, sistemas, equipos y emergencias.

Metodología

La metodología de transmisión de los contenidos se basa en un proceso de aprendizaje reflexivo. El aprendizaje reflexivo permite "aprender a aprender" y "aprender a pensar".

Analizar y evaluar el comportamiento conductual con el fin de mejorarlo. Para ello, luego de impartirse los conocimientos teóricos de cada tema, utilizando materiales visuales específicos, se realiza un intercambio de opiniones acorde a situaciones o escenarios planteados visualmente o en la mesa. Con esta ejercitación se procura que el participante asimile y acepte los conocimientos teóricos recibidos y los transforme e incluya dentro de su propia realidad y por ende en sus prácticas de trabajo habitual con el fin de transformarlas y hacerlas seguras. Asimismo, se utilizarán estrategias de elaboración, organización, comprensión y apoyo, fomentando el error positivo.

Se tiene además en cuenta el enfoque de factores humanos de OCIMF y sus indicadores clave de rendimiento (KPI) relacionados, así como la importancia que estos tienen en el marco de la futura implantación del Programa de Inspección Sire 2.0.

Los factores humanos según OCIMF se resumen en las siguientes categorías:

- Política: el papel del liderazgo en la promoción de un enfoque de factores humanos.

- Capacidad: cómo la empresa construye su capacidad para implementar la política.
- Diseño y Ejecución: garantizar que se implementen las herramientas, los procesos y la capacitación adecuados.
- Habilidades: ¿está capacitado el personal para identificar y responder en situaciones emergentes?
- Aprendizaje: tanto cuando las cosas van bien como cuando existan errores.

Referencias: Capítulo V, Regla V/1, párrafo 2.2 del Convenio STCW'95, Tabla A-V/1-1-2, Isgott 6 / Isgintt 2

Unidades

1. Vetting Base OCIMF
2. Diseño y características de un buque/barcaza

Plantel docente:

Capitán de Ultramar
Leandro H. Siciliano.

Consultor Naviero -
Instructor OMI. Instructor, auditor



Capitán de Ultramar
Juan Marcos Lescano.

Con 21 años de experiencia
en Buque Tanque Petrolero y
Quimiquero, Auditor y Consultor.



24/7

Frecuencia:

Acceso las 24/7 para la visualización de las clases en cualquier momento del día.



Duración:

1 mes - 24 H



Requisitos de Inscripción:

1 Fotocopia de CI autenticada por escribanía.



Incluye:

Diploma

Para mayor información, contactar
+595 985 362776